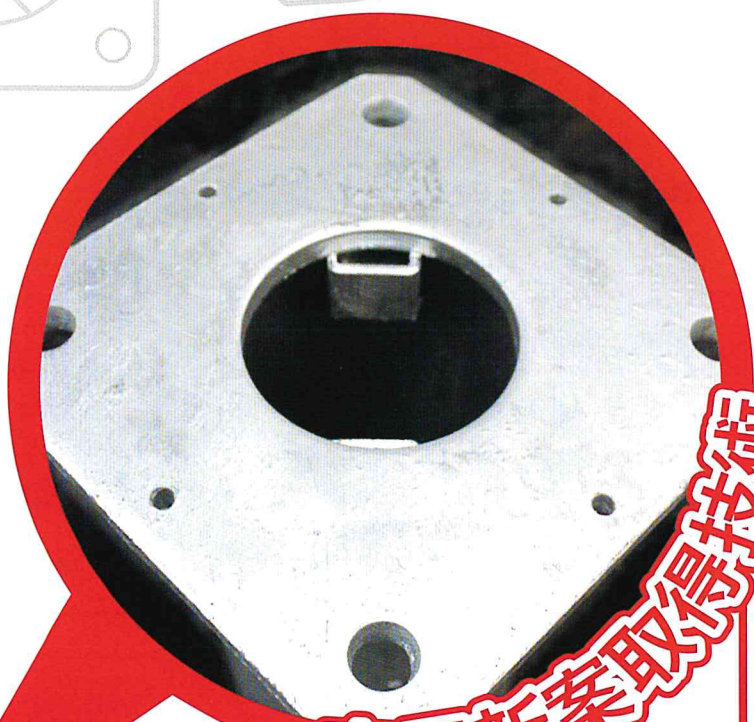


スリーエスの ストロングサポート

3Sサポート



实用新案取得技術



下柱材底部に設置されたストッパーにより、運搬・設置時の指の挟み込み事故の防止を実現！

3Sサポートシリーズ

■ 3S サポートの型式仕様

	使用長さ (mm)		組立重量 (kg)
	最短	最長	
3S-32 型	1865	3270	49.0
3S-40 型	2665	4070	58.0
3S-50 型	3665	5070	69.3

■ 断面性能

	上柱材	下柱材
断面積	A=12.04cm ²	A=12.18cm ²
断面二次モーメント	I=71.3cm ²	I=187.1cm ²
断面係数	Z=17.26cm ²	Z=32.75cm ²
断面二次半径	i=2.44cm ²	i=3.92cm ²

■ 強度設定

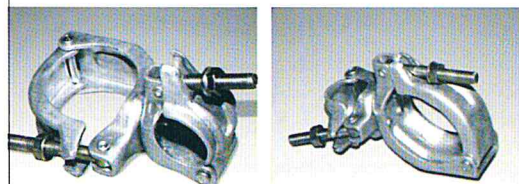
	許容強度 TON	最大強度 TON
3S-32 型	15	30
3S-40 型	13	27
3S-50 型	10	23

■ セットピン強度 (参考値)

	断面積	破壊部位
1	54TON	下柱材鋼管座屈
2	54TON	同 上

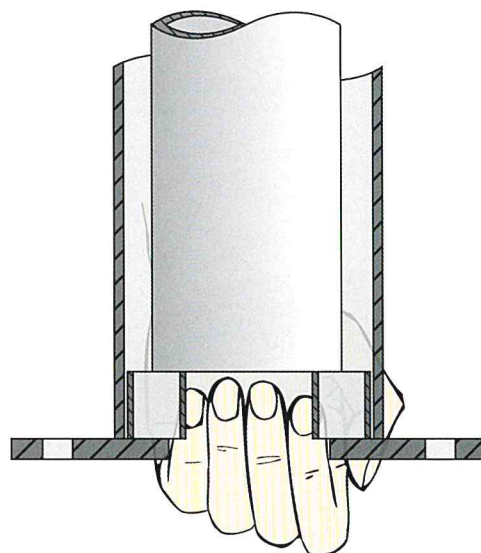
■ 専用クランプ

- ・ CHSU1 (上柱用直行クランプ) 1.3kg
- ・ CHSD1 (下柱用直行クランプ) 1.6kg



CHSU1

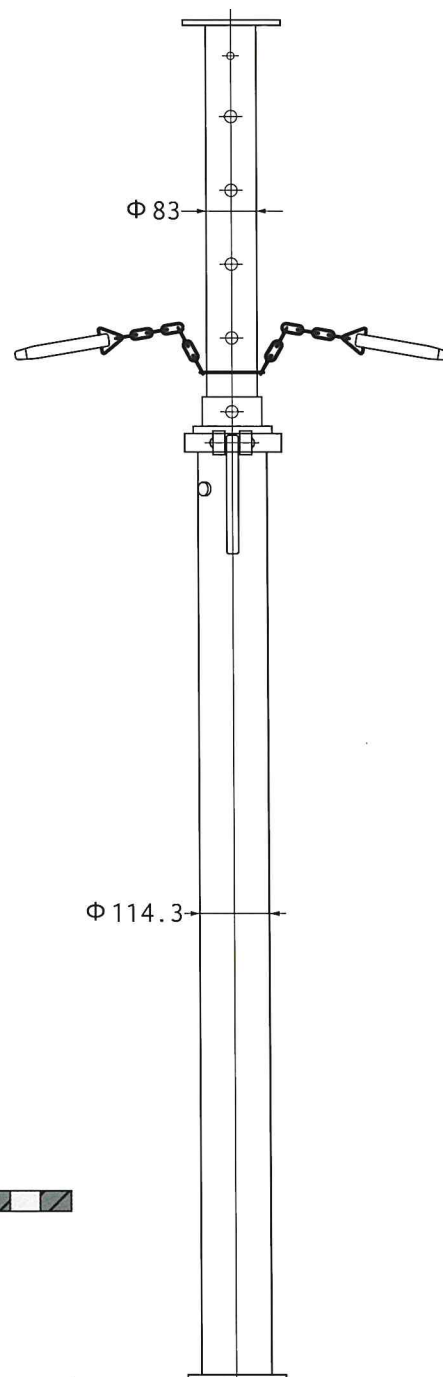
CHSD1



■ 実用新案

仮設工事用サポート (登録第 3197161 号)

下柱材の底部に設置したストッパーにより、下柱材をつかむ作業者の手指と上柱材が接触してしまう事故を防ぐための新しい技術です。



Φ 114.3

120

□ 160

株式会社スリーエス

[所在地] 〒101-0025

東京都千代田区神田佐久間町3-27-3
ガーデンパークビル402号室

[TEL] 03-5829-6321

[FAX] 03-5829-6351

取扱店