



実用新案取得済

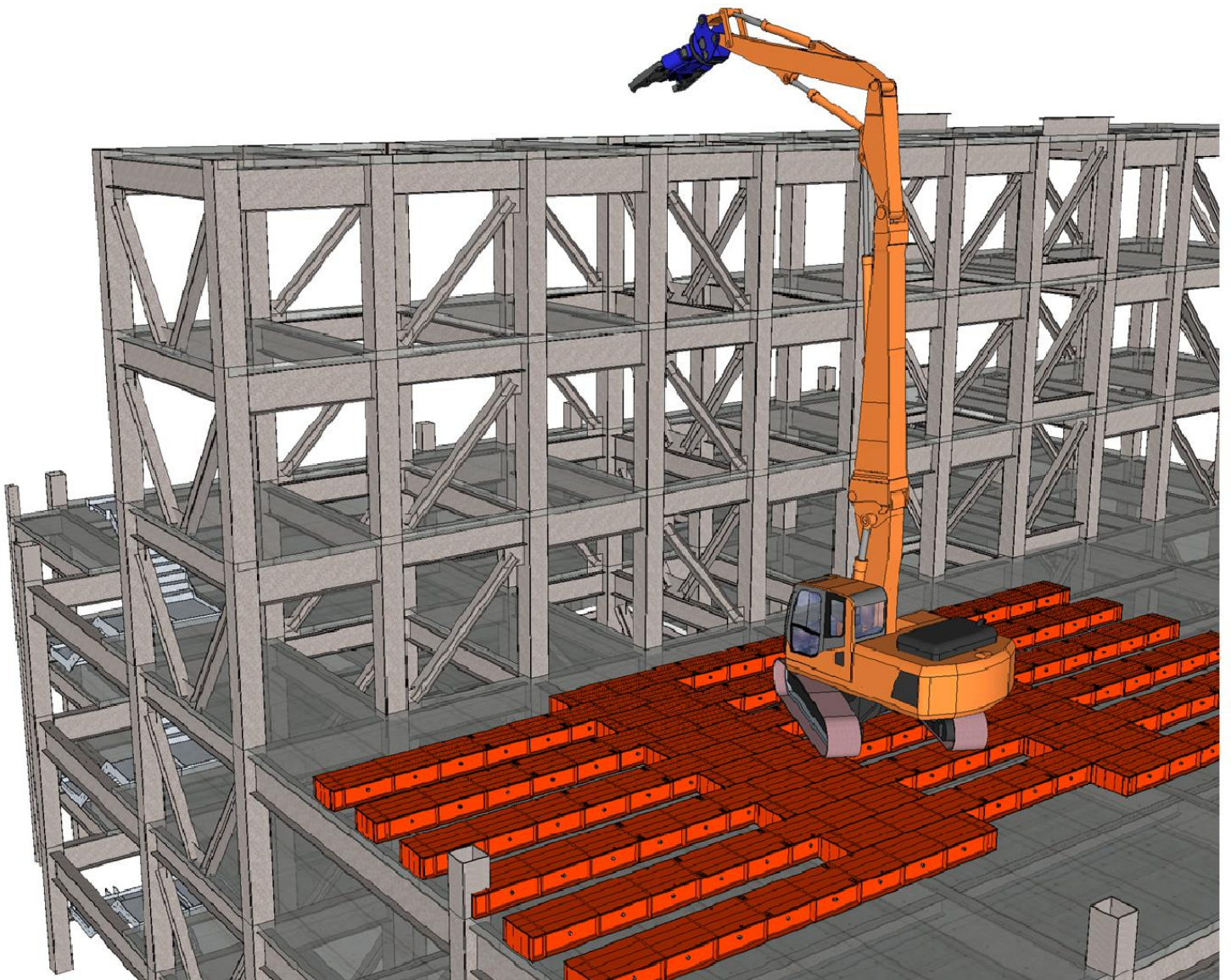
解体工事

省力化部材

# 地上・階上解体の進化

**S**tr**o**ng-**D**eck

スト**ロ**ングデ**ッ**キ

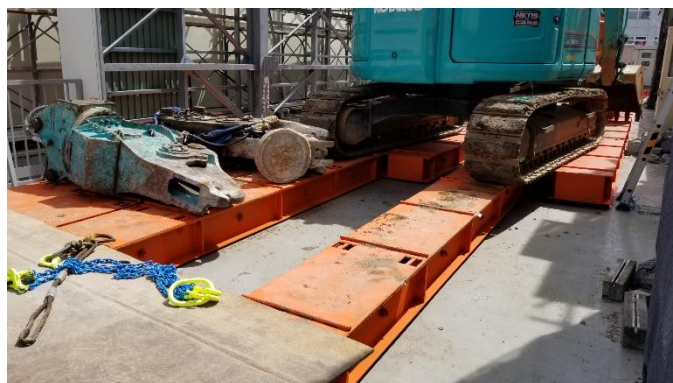


許容荷重 42.9t ZX470 SK500 も OK ! (SD8085 の場合)

**在来工法のサポートの危険性を解消し、人手も工程もコストも大幅にカット！**

階上解体において、梁と梁にストロングデッキを掛けることにより建物構造上最も弱いスラブに負担をかけない安全な工法が実現できます。

また、地上解体においても、1階床の梁にストロングデッキを掛けることにより、地下階のある建物でも補強工事を最小限に抑えることが可能となりました。



品番	幅(mm)	長さ(mm)	高さ(mm)	最大荷重(kg)	重量(kg)	備考
SD6085	600	8,500	300	17,600	1,522	0.45 <sup>m</sup> クラス
SD6100	600	10,000	300	14,900	1,790	
SD7085	700	8,500	350	28,200	2,048	0.7 <sup>m</sup> クラス
SD7100	700	10,000	350	23,900	2,410	
SD8085	800	8,500	400	42,900	2,712	1.6 <sup>m</sup> クラス
SD8100	800	10,000	400	36,300	3,191	

取扱店

開発製造元



株式会社スリーエス

<http://www.sss-ltd.co.jp>